



Funded by
the European Union



UK Research
and Innovation

Proč hledáme cesty ke koloběhu materiálů a výrobků ve stavebnictví ?

By JAN VALENTIN,
Fakulta stavební ČVUT v Praze





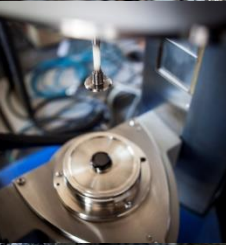
**Baráky, silnice, elektrárny, nádraží, školy, mosty, tunely nebo dětská
hřiště**

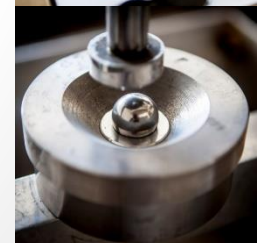
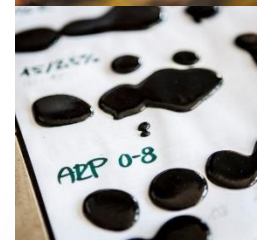
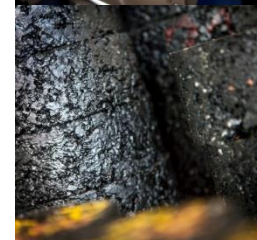
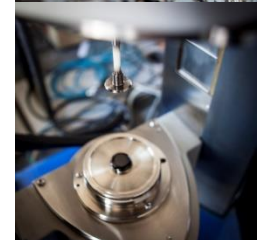
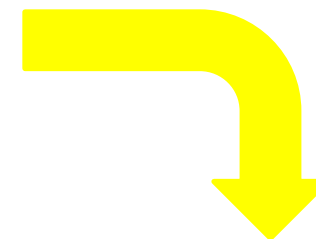
stavby, které nás obklopují a utvářejí náš svět

**slouží lidem, dávají střechu nad hlavou, jsou místem vzdělávání,
zábavy nebo péče o zdraví**

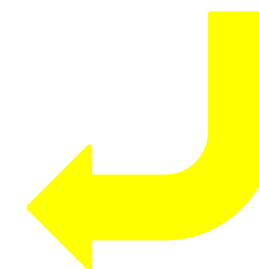
..... vyprávějí své jedinečné příběhy.

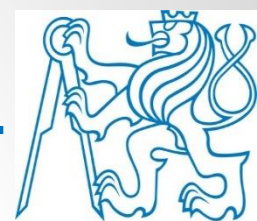
**ALE taky potřebují mnoho surovin z přírody a naše prostředí
ovlivňují.**





Člověk po desetiletí těží, staví, užívá a pak vyhodí





A víte přitom, že.....

9

Počet let kdy podle České geologické služby budou vytěženy zásoby z poloviny našich více jak 200 kamenolomů

2062

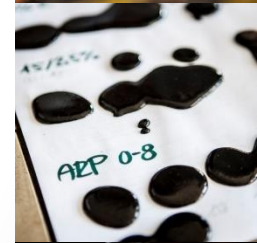
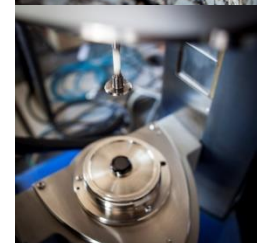
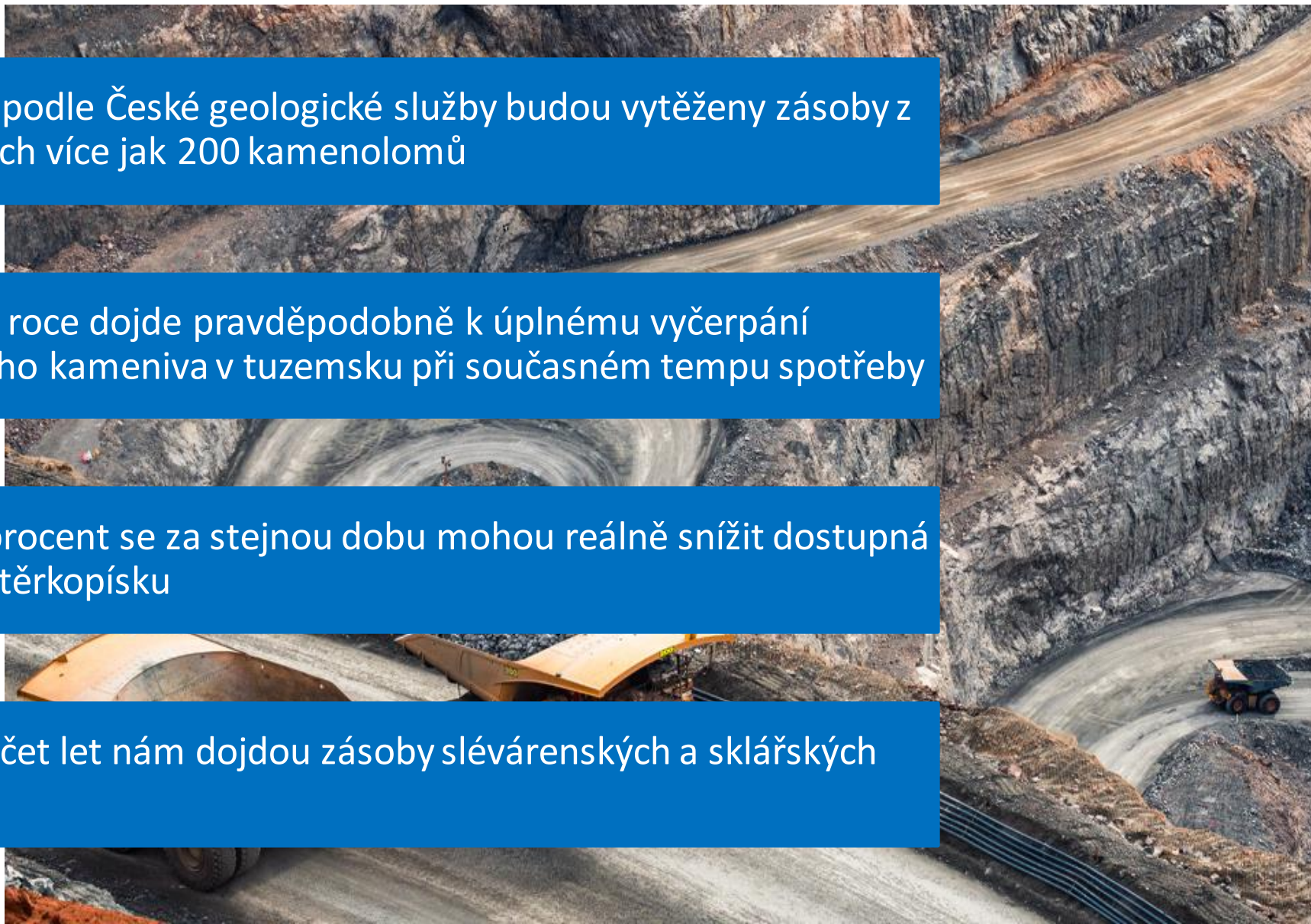
V tomto roce dojde pravděpodobně k úplnému vyčerpání přírodního kameniva v tuzemsku při současném tempu spotřeby

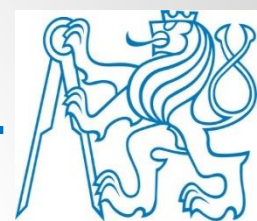
70

O tolik procent se za stejnou dobu mohou reálně snížit dostupná ložiska štěrkopísku

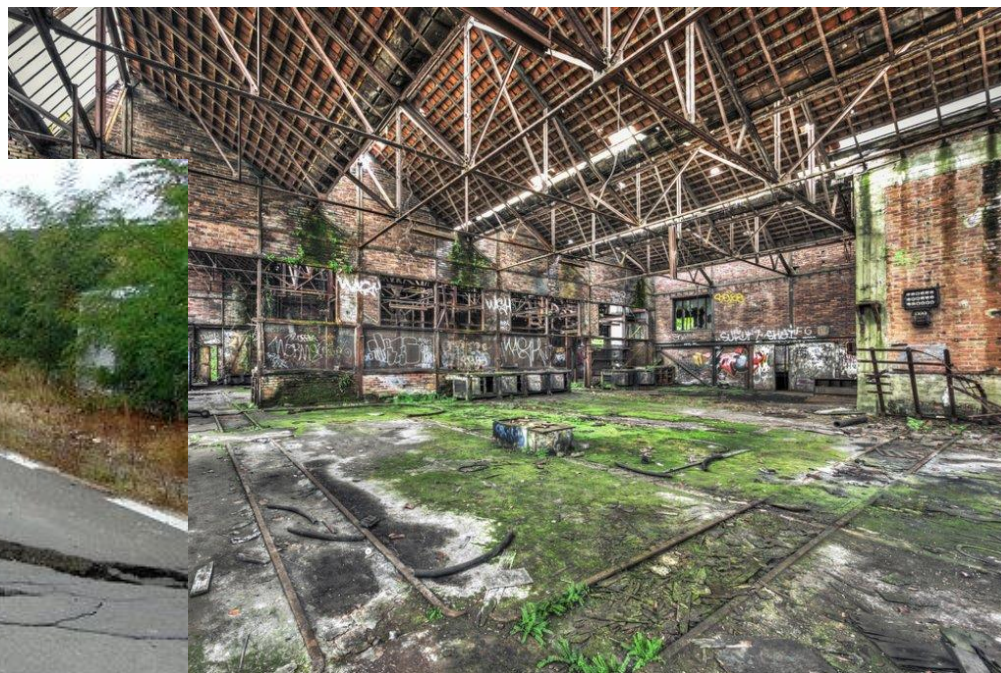
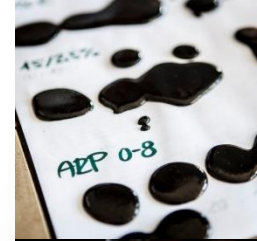
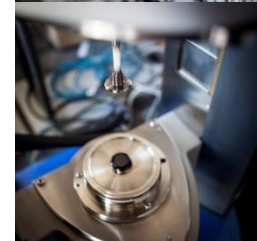
30

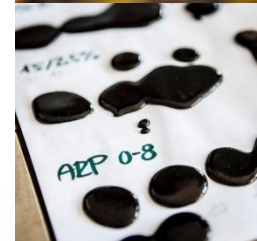
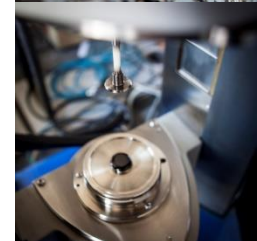
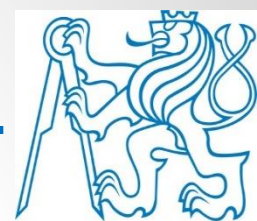
A za tento počet let nám dojdou zásoby slévárenských a sklářských písků





**A i když o stavby každý pečujeme, opravujeme je a spravujeme je,
jejich příběh jednou skončí.....**



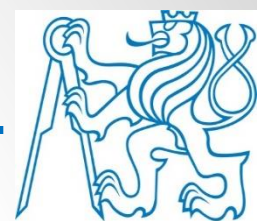


Jaký problém

často

vzniká

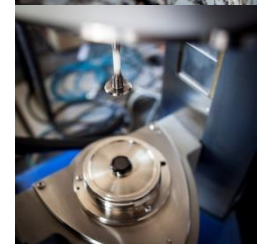




Nezřídka to na deponiích pak vypadá takto...

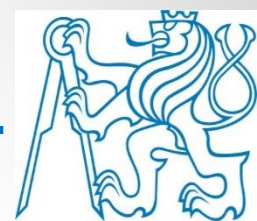


A nebo ze staveb odcházejí pestrobarevné kontejnery se vším možným



A nebo materiál kulišáčky schováme zpátky do míst, kde jsme je v minulosti získali (zavážky starých lomů...)

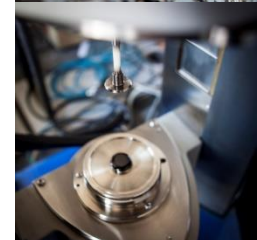


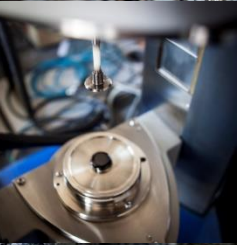


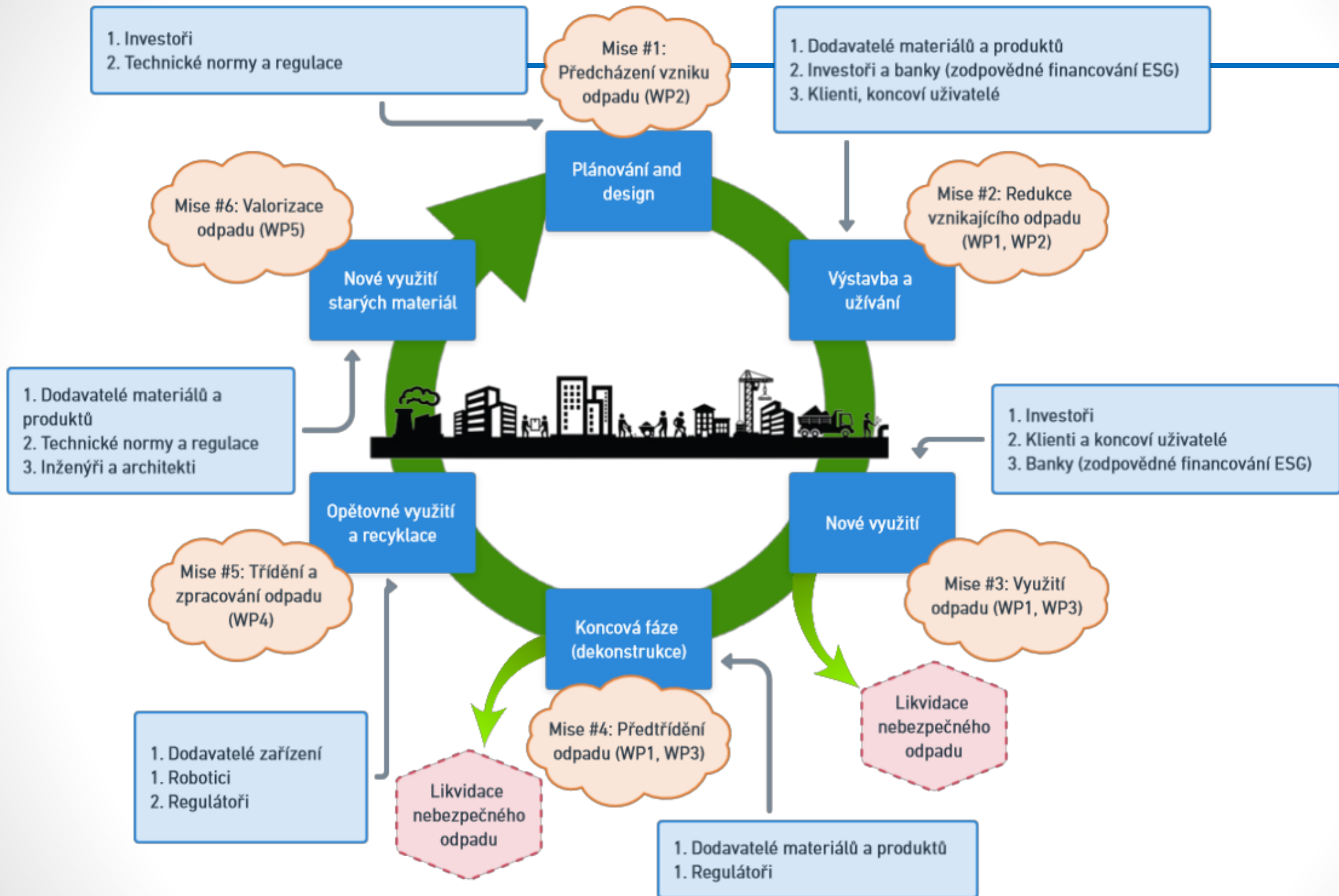
Je tohle jediná cesta ?

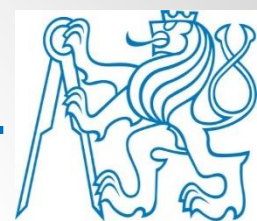


Nebo může být líp?

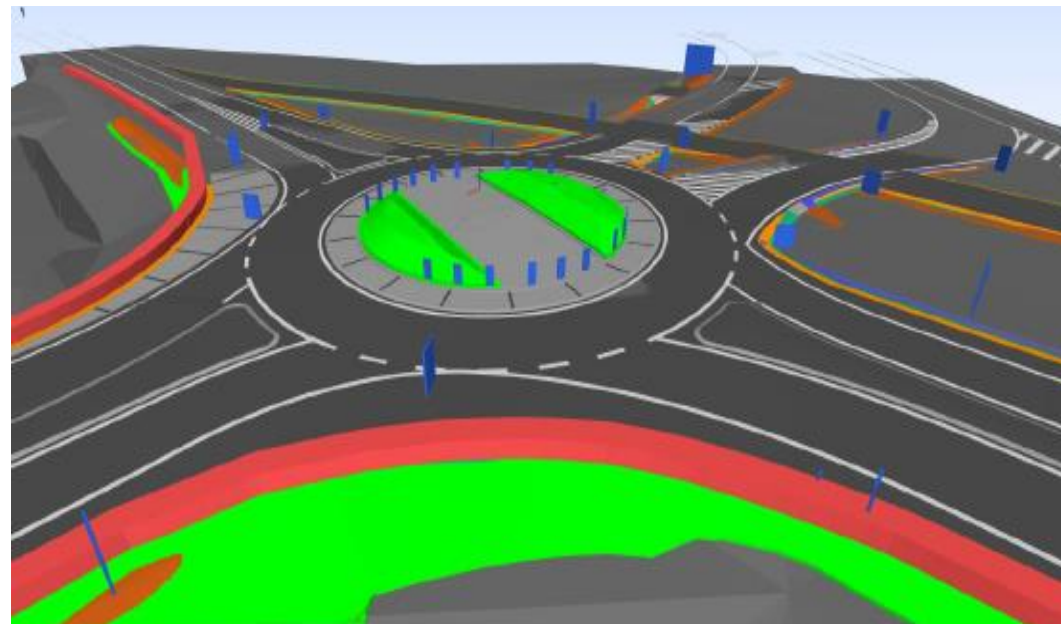




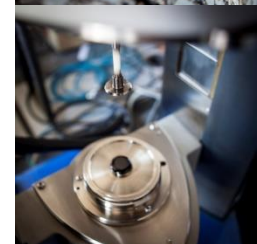


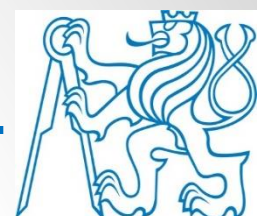


Řešení pro předcházení odpadu

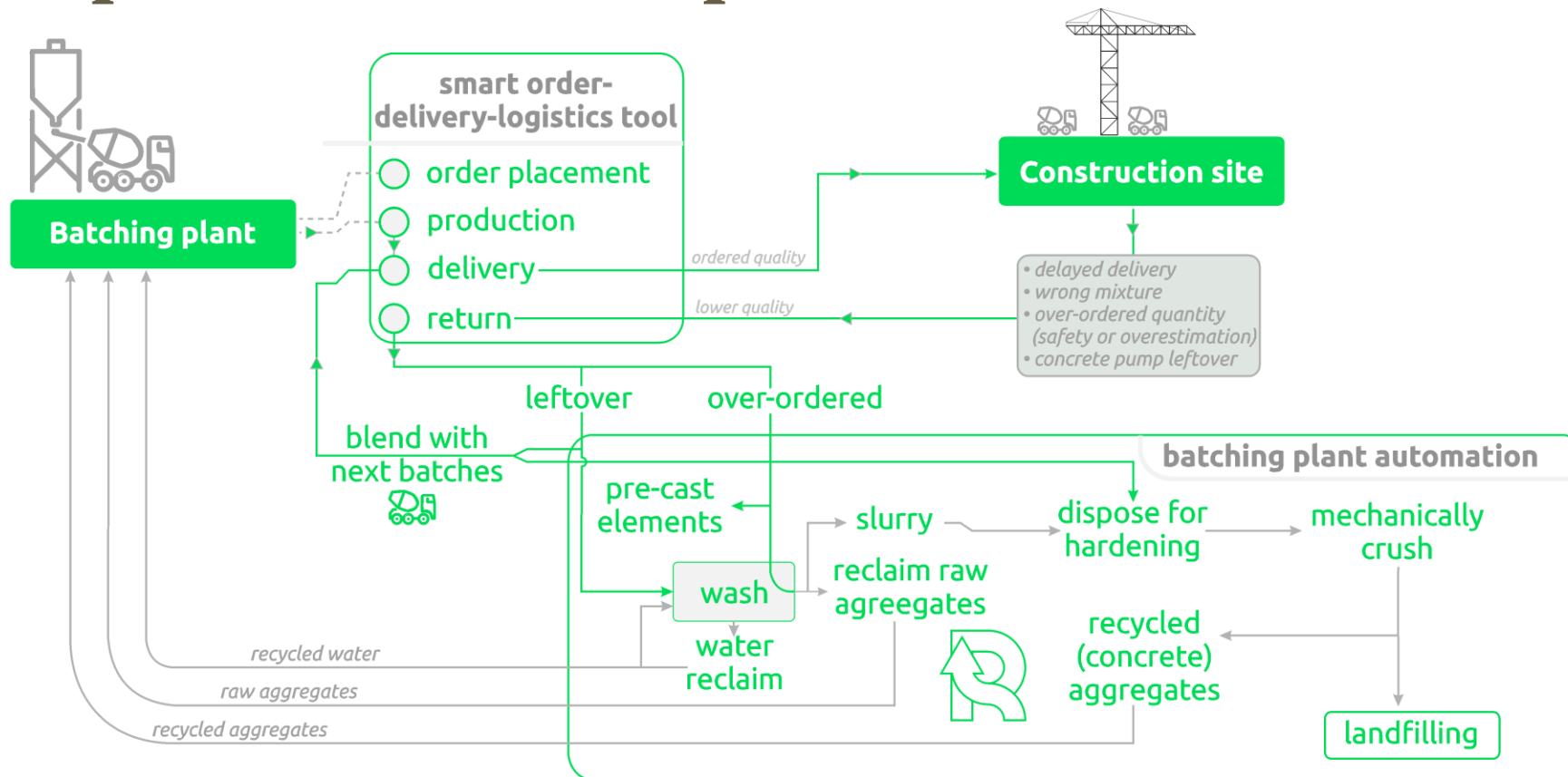


Projekty s digitálními modely ➡ v modelu odladíme a najdeme
nejvhodnější řešení

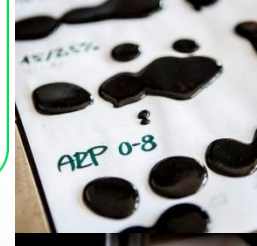
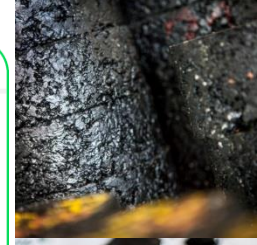
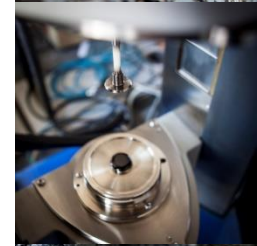


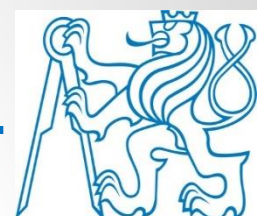


Řešení pro snížení odpadů

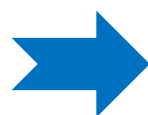
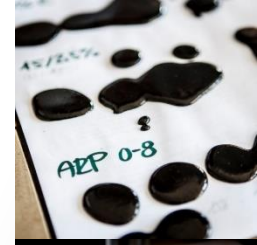
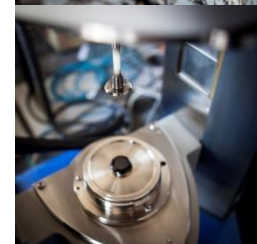
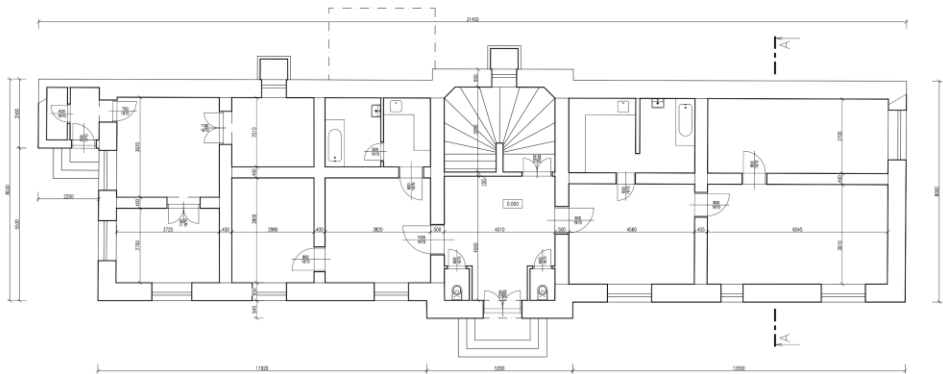


Aplikace pro komunikaci mezi výrobcem, řidičem a stavbou
řešení s využitím Internetu věcí

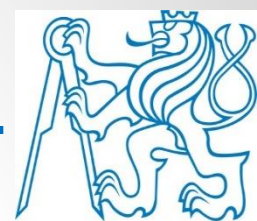




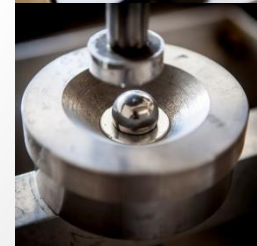
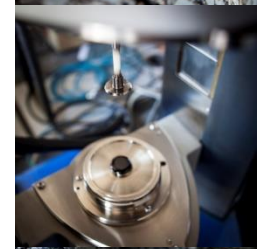
Řešení pro snížení objem netříděného odpadu

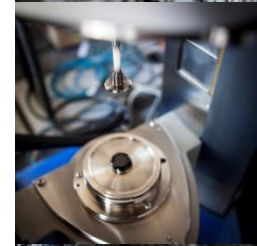
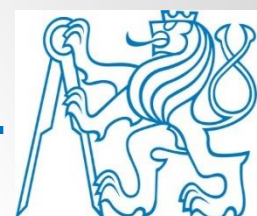


**Digitální dvojče staveb z minulosti s využití
informací pro rozhodování, jak stavbu rozebrat**

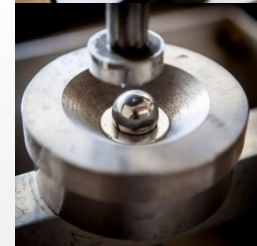
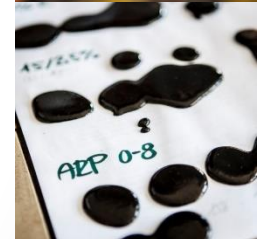


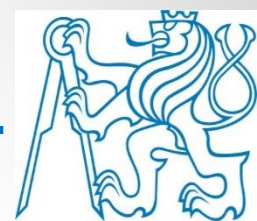
Řešení pro lepší třídění a zpracování odpadu





Řešení pro zhodnocení odpadu





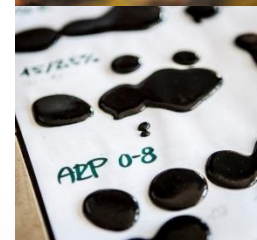
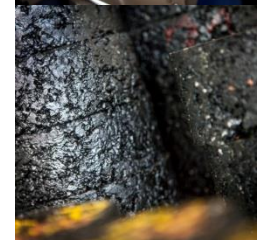
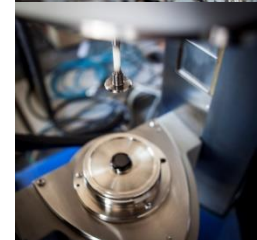
Reconmatic

Projekt, ve kterém s mnoha dalšími zeměmi hledáme odpovědi na co nejlepší řešení pro koloběh materiálů ve stavebnictví.

Automated Solutions For Sustainable And Circular Construction And Demolition Waste Management



Funded by the
European Union





Reconmatic

Automated Solutions For Sustainable And Circular Construction And Demolition Waste Management

 **Funded by the European Union**

 **UK Research and Innovation**

The RECONMATIC project is funded by the European Union under Grant Agreement No. 101058580 and by the UK Research and Innovation as part of the UK Guarantee programme for UK Horizon Europe participation. The views and opinions expressed are however those of the author(s) only and do not necessarily reflect those of the HORIZON-RIA. Neither the European Union nor the granting authority can be held responsible for them.

